



DD 30-60-70

Jedan toranj
Nagy tornyos
Jedna věž

Optimální řešení pro sušení malých a středních množství polymerů sušených suchým vzduchem s jedním věží **DD 30, DD 60 a DD 70**. Kompaktní dimenze umožňují jednoduchou instalaci před strojem pro zpracování. Také stroje mají samo jeden věž s silikátami, na předvídané kapacitě postihu **DEW POINT** i do -40° C. Cyklus sušení a regenerace jsou v plné automatizaci i tvorníky programováni, uvažující o obzír vrstvu polymera koji se suší i veličinu sílosa, s cílem postizanja maksimalnih performansi i minimalnog utroška energije.

- Mikroprocesorsko upravljanje
- Sigurnosni termostati
- Izvlačivi filtar na povratu zraka

OPCIJE

- Upravljačka ploča s:
- Tjednim programatorom
- Personalizirana baza podataka ciklusa sušenja, prema materijalima
- Funkcija **EMS** (Easy Material Selection), brzi odabir materijala i najekonomičnijeg ciklusa sušenja.
- Brojač radnih sati s indikacijom zamjene silikata
- Sonda za vizualizaciju vrijednosti **DEW POINT**

A **DD 30, DD 60 és DD 70** szárító berendezések kis vagy közepes mennyiségű polimerok szárazlevegős szárítására különösen alkalmasak. Kompakt berendezés, amely könnyen elhelyezhető a feldolgozó gépen vagy mellett. Egy nagy szilika toronnyal rendelkeznek, de a benne lévő szilikagél nagy mennyisége miatt akár a -40 °C-os **harmatpont** is elérhető vele. A szárítási és regenerálási ciklus vezérlése teljesen automatikus, gyáriilag beállított. A szárító és a tartály a felhasználási igénynek megfelelően párosítható, ezzel a legnagyobb hatásfok és a legacsonyabb energia költség érhető el.

- Mikroprocesszoros vezérlés
- Mechanikus biztonsági termostátok
- Szűrőbetét a visszatérő levegőhöz

OPCIÓ

Vezérlő kártya az alábbi funkciókkal:

- Programozható heti óra
- Szárítási ciklus programjának mentése anyagok szerint

EMS (Easy Material Selection) az alapanyag gyors kiválasztása, ami alapján a berendezés beállítja a szárítás paramétereit.

- Üzemidő számláló szilikagél betét cseréjéhez
- **HARMATPONT** kijelzése (Csak szonda esetén)

Konkrétní odpovědi na vysoušení malých a středních velikostí polymerů jsou sušičky **SINGLE TOWER DD 30, DD 60 a DD 70**. Kompaktní samostatnou jednotku je možné snadno instalovat na boku lisu. Toto zařízení se samostatnou silikátovou vložkou a s velkým výkonem může dosáhnout **ROSNÉHO BODU** až -40°C. Cykly pracovního procesu a regenerace jsou plně automatické a na-programované výrobcem, stejně tak sledění typu zařízení s náypkou, ve kterou je zařízení kombinováno; výsledkem je maximální výkon s vynaložením nejmenší energie.

- Ovladač mikroprocesoru – jako součást zařízení;
- Bezpečnostní termostaty na teploty;
- Filtr s výměnnou vložkou na cirkulující vzduch;

VOLITELNÉ

- Řídicí panel s týdenním časovým spínačem;
- Archiv cyklů vysoušení upravený na materiály přes **EMS** (Easy Material Selection);
- Provozní hodinový měřicí přístroj indikující výměnu silikátů;
- Snímač k zobrazení **ROSNÉHO BODU**;



Modello - Model	DD 30	DD 60	DD 70
Ára Pumpa m ³ /h - Air flow rate m ³ /h	50	80	140
Ára in tramcgalé m ³ /h - Air flow rate in hopper m ³ /h	27	58	95
Potenza soffianze processo kW - Process pump kW	0,2	0,2	0,75
Potenza riscaldó kW - Heating power kW	1,5	3	3
Potenza totale installata kW - Total power kW	1,7	3,4	0,75
Temperatura max processo °C - Max process temperature °C	-90	190	190
Potenza frigorifera assorbita Kcal/h - Max cooling absorption Kcal/h	1600	1660	1660
Consumo H2O (lt/min a 5°C) - Water consumption (lt/min at 5°C)	4	4	4

DD 80-110-180

Dva tornja
Két tornyos
Dvojité věž

Uređaji s dva tornja mogu došći **DEW POINT** do -60 °C. Kompaktní dimenze, ergonomicky izvedena upravljačka ploča i jednostavno programiranje čine ove strojeve najraznovrsnijima i najekonomičnijima iz naše serije sušiča na suhi zrak. U upravljačkoj ploči su programirane i poranjené, sukladno funkciji **EMS**, temperature sušenja, ciklusi i temperature regeneracije za 35 materijala. Operater odabire materijal s kojim želi raditi i stroj automatski primjenjuje najekonomičniji radni ciklus u odnosu na količinu materijala koji se suši.

- Baza podataka s personaliziranim ciklusima sušenja za svaki od materijala
- Funkcija **EMS** (Easy Material Selection), brzi odabir materijala i najekonomičnijeg ciklusa sušenja.
- **PRE COOLER** povratnog zraka
- Ventilatori visokih performansi
- Sigurnosni termostati
- Izvlačivi filtri na povratu zraka
- Tjedni programator
- Brojač radnih sati s indikacijom zamjene silikata

OPCIJE

- Sonda za vizualizaciju vrijednosti **DEW POINT**
- Specijalne izvedbe za niske vrijednosti **DEW POINT** (-65 °C)

Két tornyal és a megfelelően méretezett berendezéssel akár -60 °C-os **harmatpont** is elérhető. A kompakt felépítés, a vezérlés ergonomikus elhelyezése, a programzás egyszerűsége sokoldalúvá és gazdaságossá teszi őket a szárítókát. A vezérlőcsónó programozott az **EMS** funkció a következő adatokkal: szárítási hők, ciklusok, 35 anyag regenerálási hőmérséklete. A felhasználó kiválasztja a feldolgozandó anyagot és a szárító automatikusan beállítja a leg gazdaságosabb munka ciklust az alapanyag és a mennyiség alapján.

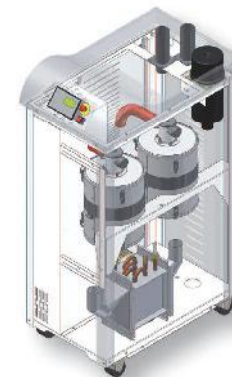
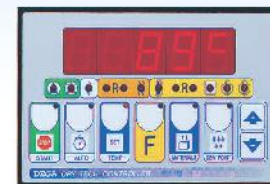
- Szárítási ciklus program mentése anyagok szerint.
- **EMS** (Easy Material Selection) az alapanyag gyors kiválasztása, ami alapján a berendezés beállítja a szárítás paramétereit.
- Visszatérő levegő **ELŐHŰTÉSE**
- Nagy légszállítású ventilátorok
- Mechanikus biztonsági termostátok
- Szűrőbetét a visszatérő levegőhöz
- Programozható heti óra
- Üzemidő számláló szilikagél betét cseréjéhez

Společně s **DOUBLE TOWER** a správnými výrobními rozměry dosahujeme hodnot **ROSNÝCH BODŮ** až -60 °C. Kompaktní konstrukce, ergonomická pozice ovládací a snadné programování umísťuje tato zařízení mezi nejvýšetravnější a velice úsporná v nabídce sušiček.

Na ovládacím panelu PLC může být programován proces teplot, stejně tak teplota a cykly regenerace mnoha materiálů. Tímto způsobem může obsluha vybrat materiál, který bude vysoušen a sušička automaticky vybere nejvhodnější cyklus zpracování v porovnání s množstvím materiálu ke zpracování.

- Archiv s 35-ti specifickými pracovními programy pro každý materiál přes **EMS** (Easy Material Selection);
- Cirkulace vzduchu – **PŘEDCHLAZENÍ - PRE COOLER**;
- Vysoce výkonné vývěvy;
- Bezpečnostní termostaty na teploty;
- Filtr s výměnnou vložkou na cirkulující vzduch;
- Řídicí panel s týdenním časovým spínačem;
- Provozní hodinový měřicí přístroj indikující výměnu silikátů;
- **VOLITELNÉ**
- Snímač pro zobrazení **ROSNÉHO BODU**;
- Speciální verze pro vysoký **ROSNÝ BOD** (-65 °C);

Modello - Model	DD 80	DD 110	DD 180
Ára Pumpa m ³ /h - Air flow rate m ³ /h	180	210	270
Ára in tramcgalé m ³ /h - Air flow rate in hopper m ³ /h	90	110	177
Potenza soffianze processo kW - Process pump kW	2,3	1,35	1,6
Potenza riscaldó kW - Heating power kW	4	4	8
Potenza totale installata kW - Total power kW	9,3	9,25	13,6
Temperatura max processo °C - Max process temperature °C	190	190	190
Potenza frigorifera assorbita Kcal/h - Max cooling absorption Kcal/h	3100	3100	5300
Consumo H2O (lt/min a 5°C) - Water consumption (lt/min at 5°C)	7,5	7,5	13



DDK DDR

Upravljanje ciklusom putem vaga Mérő cellás ciklus vezérlés Řízení cyklu s vážícím systémem

Serijska sušara **DDK** ima ugrađena jedinstvena rješenja razvijena u **DEGA-1**. Silikatne ćelije imaju sposobnost apsorpcije vlage do 20% njihove težine. Krenuli smo od ove činjenice i postavili tornjeve sa silikatnim ćelijama na digitalne vage, koje za vrijeme procesa sušenja prate povećanje mase tornja i započinju ciklus regeneracije kada je postignuta maksimalna zasićenost vlagom. S ovim sustavom troškovi pogona stroja su izravno povezani s količinom vlage u materijalu koji se suši.

A **DDK** típusú szárító kizárólag a **DEGA** terméke. A molekula szűrő a saját súlyának 20 %-ig tud nedvességét beszívni. Ezen elvből kiindulva helyeztük a molekulaszűrőket mérőcellákra. A szárítás során ellenőrizzük a molekula szűrő súlya növekedését és csak akkor kezdjük el a regenerációt, amikor az a maximális töltöttséget elérte. Ezzel a rendszerrel a szárító üzemelési költsége a szárítandó anyag típusától és nedvesség tartalmától függően csak a szükséges mértékű.

Série **DDK** je ekskluzivní dílo firmy **DEGA** (patentováno). Molekulární síta mají schopnost absorbovat vlhkost až do 20% jejich váhy. Tím, že firma **DEGA** vzala v úvahu tento princip, molekulární síta byla umístěna na síloměry, které registrují vzestup váhy během vysušovacího procesu a začínají regeneraci síta, jakmile dosáhnou maximální povolené hmotnosti. Díky tomuto systému provozní náklady zařízení představují skutečné náklady nutné k vysušení použitého materiálu a k absorpci celkového množství vlhkosti.

Projektiranje i funkcija sukladno protokolu SavEnergy
SavEnergy működési elv
Konstrukce a chod zařízení díky úspornému softwaru

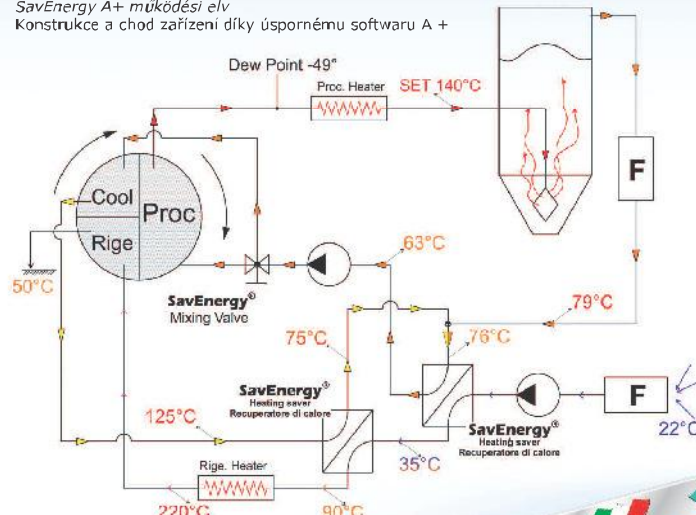
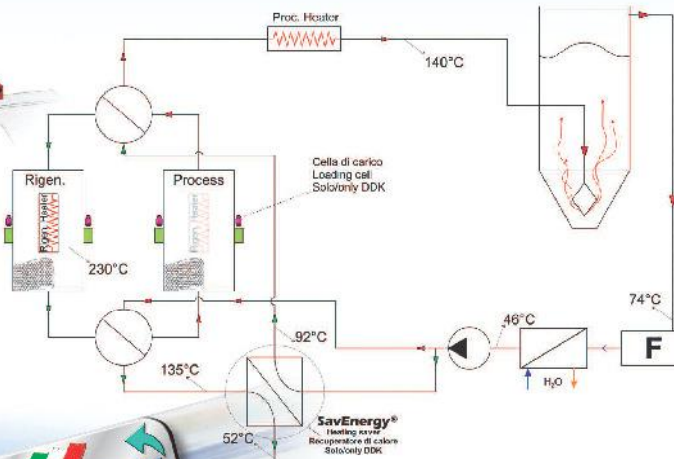
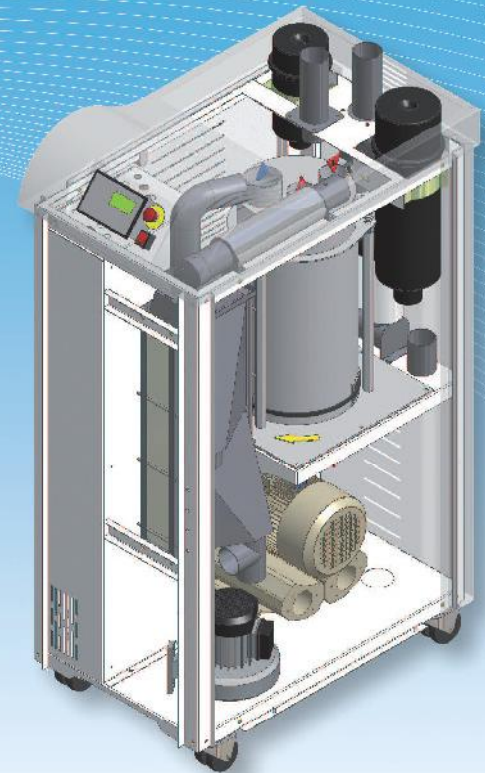
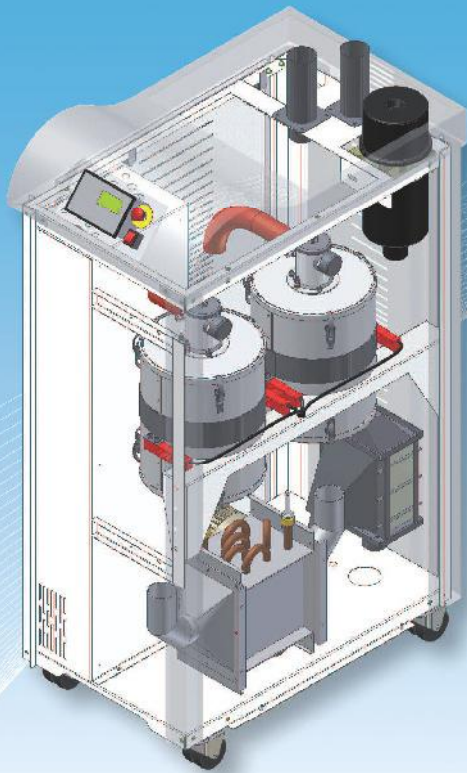
Konstantno sušenje Egyenletes szárítás Konstantní sušení

Kristalni zeoliti imaju svojstvo apsorpcije vlage i pri visokim temperaturama (što znači da nije potrebna voda za njihovo hlađenje) i zadržavaju svojstva apsorpcije gotovo zauvijek. S obzirom na navedeno razvijena je tehnologija, gdje se zeoliti postavljaju u cilindrični rotirajući spremnik koji je podijeljen na 3 različita dijela. Svaki dio je prilagođen specifičnoj funkciji: sušenje, regeneracija i hlađenje. Uz ovakav sustav zrak u procesu uvijek izlazi iz rotora s maksimalnom vrijednosti **DEW POINT-a**, te je eliminiran efekt periodičnosti iz drugih sustava. S obzirom na tehnologiju, kod ovog sustava je moguće je koristiti DVA rekuperatora topline, što dovodi do postizanja maksimalnih ušteda.

A zeolit egyik tulajdonsága, hogy a nedvességet magas hőfokon is el tudja nyelni (tehát nincs szükség hűtővízre) és majdnem korlátlan ideig tartással rendelkezik. Így lehetett kifejlesztetni ezt a technológiát, hogy egy álló 3 részre osztott egységben forgó tartályba kell elhelyezni a zeolitot. Mindhárom résznél megvan a maga funkciója: szárítás, regenerálás, visszahűtés. Ezzel a rendszerrel a száraz levegő a rotorból folyamatosan a legalacsonyabb haramátponttal lép ki, és ezzel elkerülhetjük azon hullámzó hatást, ami a más rendszerben fellép. Ezen rendszer lehetőséget ad két visszanyerő hőscserélő beépítésére is, amely maximalizálja az energia gazdaságosságát.

Zeolity mají tu přednost, že absorbují vlhkost dokonce i při vysokých teplotách, takže není potřeba chlazení vodou, a mají téměř neomezenou životnost v návaznosti na jejich používání. Z tohoto důvodu byla vyvinuta taková technologie, aby bylo možné je umístit do zásobníku, který rotuje a je rozdělný do 3 komor, v nichž každá je specializována na různé funkce: Zpracování, Regenerace a Chlazení. Díky tomuto systému upravený vzduch vystupuje z rotoru vždy při nejvyšší úrovni **ROSNEHO BODU**, čímž je eliminován vlnící efekt, který se vyskytuje u jiných systémů. Při konstrukci bylo možné vložit DVA tepelné recerptory k dosažení maximální hospodárnosti.

Projektiranje i funkcija sukladno protokolu SavEnergy A+
SavEnergy A+ működési elv
Konstrukce a chod zařízení díky úspornému softwaru A +



savEnergy
inside

-25%

-40%

savEnergy
inside



DD 80-110-180

U verzijama **K** ili **R** su ujedinjene visoke performanse, kompaktne dimenzije i ergonomsko upravljanje, što ih čini optimalnim odabirom za sušenje srednjih količina materijala.

- Mikroprocesorsko upravljanje u obje izvedbe ima sljedeće opcije:
- Programirano vrijeme uključivanja i isključivanja stroja
 - Personalizirana baza podataka ciklusa sušenja, prema materijalima
 - Funkcija **EMS** (Easy Material Selection), brzi odabir materijala i najekonomičnijeg ciklusa sušenja.
 - Vizualizacija vrijednosti **DEW POINT** (samo s instaliranom sondom)
 - Spajanje s računalom putem serijske veze **RS 232**
 - Izravni ispis podataka na termički pisac
 - Depresostat za signalizaciju cijeđenja filtra

OPCIJE

- Sonda za vizualizaciju vrijednosti **DEW POINT**
- Industrijski termički pisac

A **K** vagy **R** típusú berendezések a kis méretükkel és a ergonomikus vezérlése a nagy teljesítményével ideális közepes mennyiségű szárításához. Mindkét típus mikroprocesszoros vezérléssel a következő szolgáltatásokat nyújtja:

- Előre meghatározott időre beprogramozható a szárító bekapcsolása és/vagy a lekapcsolása
- Szárítási ciklus programjának montéca anyagok szorint
- **EMS** (Easy Material Selection) az alapanyag gyors kiválasztása, ami alapján a berendezés beállítja a szárítás paramétereit.
- Humiditás érzékelés (csak szonda esetében)
- **RS 232** soros kapcsolót
- Az adatok közvetlen nyomtatása hőpapíros nyomtatón
- Vákuum érzékelő az eltömődött szűrő jelzésére

Opció

Humiditás érzékelő szonda
Hőpapíros ipari nyomtató

Verzija **K** nebo **R**: malá velikost a ergonomické ovladače kombinované s vysokým výkonem, to vše je ideální pro vysoušení středních velikostí materiálu. Ovladač mikroprocesorů v obou kompozicích umožňuje:

- Plánování programu zapínání a vypínání zařízení;
- Volitelný a specifický pracovní program pro zpracovávání materiál, s automatickým nastavením ideální teploty pro zpracování a regeneraci;
- Zkoumání **ROSNÉHO BODU** (pouze pomocí instalovaného snímače);
- Seriové připojení k protokolu **RS 232**;
- Přímý tisk dat na tiskárnu;
- Tlakové snímače signalizující znečištěný filtr;

VOLITELNÉ

- Snímač pro zobrazení **ROSNÉHO BODU**;
- Průmyslová tiskárna.



DD 260-350-500

Naši sušiči iz serije **K**, važu količinu akumulirane vode u silikatima za vrijeme procesa sušenja i prelaze u fazu regeneracije čelija ISKLJUČIVO kada silikati više nemaju mogućnost apsorpcije vlage. Zahvaljujući tom radnom principu naši sušiči imaju sljedeće prednosti:

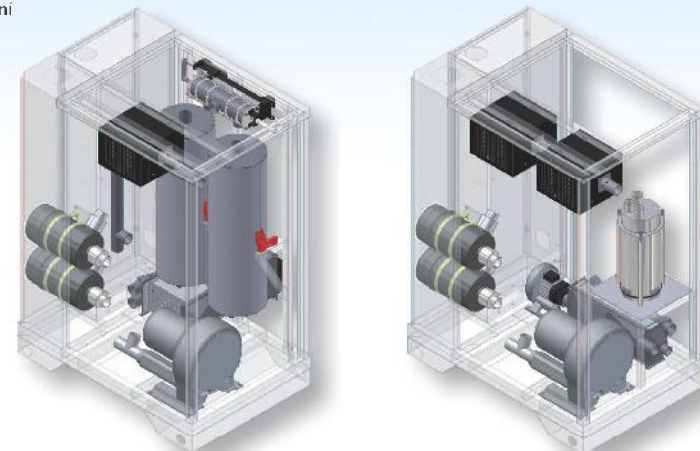
- Veliku uštedu električne energije
- Funkcija automatskog mirovanja, s parcijalizacijom grijanja kada nema promjene mase tonaževa za regeneraciju
- Veća trajnost silikatnih čelija
- Prikaz mase izvučene vode za vrijeme procesa sušenja, što omogućava ocjenu kvalitete materijala.
- Obavijest kada je materijal spreman za proizvodnju, odnosno kada nema povećanja mase u čelijama (izvučena je sva vlaga iz materijala)

A **K** típusú szárítók a szárítás során méri a víz mennyiségét és a molekula szűrő regenerációs ciklusát csak akkor indítja, ha a molekulaszűrő már nem képes több nedvességet felvenni. Az így csökkentett regenerációs ciklusszám előnye:

- Jelenlős energia megtakarítás
- Automatikus átkapcsolás készenléti állapotba. Amennyiben nem emelkedik a szilikabetétek lömege, akkor a berendezés csökkenti a fűtés teljesítményét
- Hosszabb molekulaszűrő élettartam
- A szárítás folyamán megjeleníthető a víz súlya, tehát mérhető az alapanyag minősége
- Jelzi ha az anyag kész a feldolgozáshoz, amikor már nem nő a molekula szűrő súlya (a nedvesség az anyagból teljesen eltávozott)

Naše sušičky série **K** vyvažují množství vody akumulované během procesu vysoušení přecházejícího do fáze regenerace síta POUZE jednou - silikáty nejsou dlouho schopny absorbovat více vlhkosti; snížením cyklu regenerace bylo dosaženo následujících výhod:

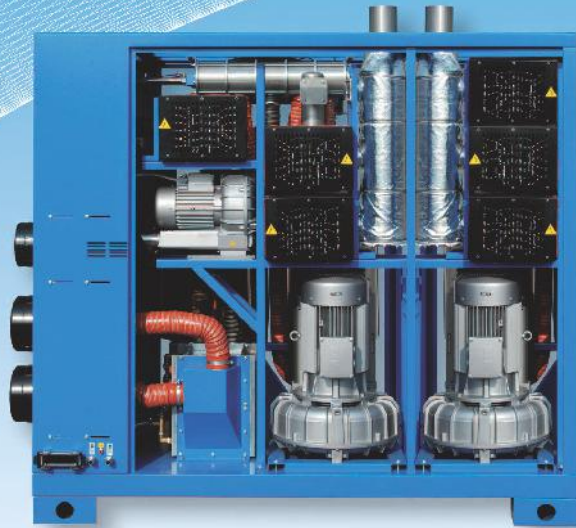
- Velká úspora elektrické energie;
- Automatická funkce Stand-by, která snižuje topení tak, že váha síta se přestává zvyšovat;
- Dlouhé užití síta;
- Zobrazení množství vody (v kg) absorbované během pracovního procesu, umožňující stanovení množství získaného materiálu;
- Signalizace připraveného materiálu na začátku pracovního procesu, kdy není žádné navýšení váhy síta (celkové oddělení vlhkosti).



Modello - Model	DD 80-K	DD 110-K	DD 110-R	DD 180-K	DD 180-R
Aria Pompa m ³ /h - Air flow rate m ³ h ⁻¹	140	220	210	270	270
Aria in tramoggia m ³ h ⁻¹ - Air flow rate in hopper m ³ h ⁻¹	90	110	140	177	200
Potenza soffiante processo kW - Process pump kW	1,3	1,35	1,35	1,6	1,6
Potenza riscaldatore kW - Heating power kW	3	4	4	8	6
Potenza totale installata kW - Total power kW	7,3	9,35	6,55	13,6	10,8
Temperatura max processo °C - Max process temperature °C	-90	190	190	190	190
Potenza frigorifera assorbita Kcal/h - Max cooling absorption Kcal/h	3100	3100	-	5500	-
Consumo H2O (l/min a 5°C) - Water consumption (l/m ³ h at 5°C)	4	7,5	-	13	-

Modello - Model	DD 260-K	DD 260-R	DD 350-K	DD 350-R	DD 500-K	DD 500-R
Aria Pompa m ³ /h - Air flow rate m ³ h ⁻¹	315	315	450	450	580	580
Aria in tramoggia m ³ h ⁻¹ - Air flow rate in hopper m ³ h ⁻¹	255	285	380	405	530	550
Potenza soffiante processo kW - Process pump kW	2,2	2,2	4	4	4	4
Potenza riscaldatore kW - Heating power kW	14	10	19	13	28	19
Potenza totale installata kW - Total power kW	20,87	17	30,3	22,3	41,8	33,8
Temperatura max processo °C - Max process temperature °C	-90	190	190	190	190	190
Potenza frigorifera assorbita Kcal/h - Max cooling absorption Kcal/h	8000	-	17500	-	7000	-
Consumo H2O (l/min a 5°C) - Water consumption (l/m ³ h at 5°C)	27	-	42	-	57	-

DD 900 - 1500



Sa serijom **R** proces sušenja s lakoćom postiže visoku kvalitativnu razinu, zahvaljujući rotoru koji održava konstantne uvjete, bez oscilacija u procesu, koje su karakteristične za sustave s dva tornja. Uz to mogućnost ugradnje DVA REKUPERATORA TOPLINE rezultira maksimalnom uštedom energije. Zbog upotrebe ZEOLITA u rotoru nema potrebe za hlađenjem, odnosno trošenjem rashladne vode, što pridonosi još većoj ekonomičnosti. Uz navedeno, Zeoliti imaju gotovo neograničen rok trajanja, te ih nije potrebno mijenjati.

- Nema potrebe za komprimiranim zrakom i rashladnom vodom
- Baza podataka s personaliziranim ciklusima sušenja za svaki od materijala
- Funkcija EMS (Easy Material Selection), brzi odabir materijala i najekonomičnijeg ciklusa sušenja.
- Posebna pumpa za proces regeneracije, nema ovlaživanja suhog zraka
- Niska temperatura izlaza iz procesa regeneracije (bolji uvjeti u okolini)

Az **R** tipusú szárítóval a rotorjának köszönhetően magas szintű szárítás biztosítható, amely a teljes folyamat során állandóan tartja a szárító levegő hőmérsékletét teljesítmény ingadozás nélkül, ellentétben a álló tornyos rendszerekkel. Ezen felül két hőcserélőt is lehet alkalmazni, így a folyamat a leg gazdaságosabb. A rotorban a Zeolit használata miatt nem szükséges az előhűtés, tehát nincs hűtővíz igénye, mely tovább növeli a berendezés gazdaságosságát. A Zeolit élettartama majdnem korlátlan, normális esetben nem kell sohasem cserélni, így annak költségével sem kell számolni.

- Nem igényel hűtővizet és sűrített levegő bevezetést
- Optimális szárítási és regenerációs hőfokok listája anyagok szerint.
- EMS (Easy Material Selection) az alapanyag gyors kiválasztása, ami alapján a berendezés beállítja a szárítás paramétereit.
- Regeneráláshoz külön szivattyút használ, így nincs szárított levegő pazarlás
- A regenerálás során nagyon alacsony hőfokú levegő kerül ki a környezetbe

U sušiček sôrie **R** proces vysoušení snadno dosáhne vysoké úrovně kvality díky rotoru, který zůstává konstantní v celé výrobní fázi, bez vibrací způsobených výkonem systémů dvojité věže - double-tower. Je možné vložit dva topné spojiče, čímž je dosaženo nejvyšší ekonomické úrovně při provozním procesu. Používáním rotoru ZEOLITE se předchází předchlazování vody a přispívá také k další hospodárnosti; Zeolity rovněž mají téměř neomezenou životnost, čímž nevzniká potřeba je měnit.

- Není požadováno připojení k vodě a ke stlačenému vzduchu;
- Specifické čerpadlo je určeno pro regeneraci, takže se neplýtvá vysušeným vzduchem;
- Velmi nízká teplota upotřebeného vzduchu z regenerace (lepší prostředí)

Modello - Model	DD 900-K	DD 900-R	DD 1500-K	DD 1500-R
Area Pompa m ³ /h - Air flow rate m ³ / h	1050	1050	1050x2	1050x2
Area in tramoggia m ³ / h - Air flow rate in hopper m ³ / h	930	930	2000	2000
Potenza soffiante processo kW - Process pump kW	8,5	8,5	8,5x2	8,5x2
Potenza riscald. kW - Heating power kW	50	50	52	35x2
Potenza totale installata kW - Total power kW	75,7	65,7	129	108
Temperatura max processo °C - Max process temperature °C	< 50	190	190	190
Potenza frigorifera assorbita Kcal/h - Max cooling absorption Kcal/h	30000	-	47500	-
Consumo H2O (l/min a 5°C) - Water consumption (l/m ³ n at 5°C)	100	-	158	-



IZOLIRANI SILOSI

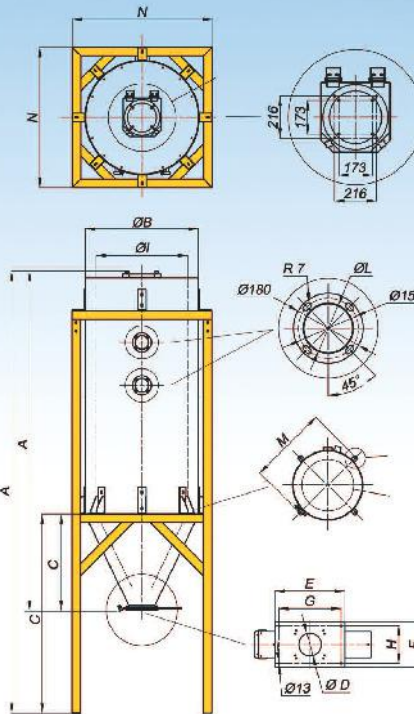
Proces sušenja postiže maksimalne učinke, ukoliko se materijal skladišti u odgovarajućim spremnicima. Naši silosi za sušenje su izvedeni od čelika INOX AISI 304, izolirani po cijeloj površini staklenim vlaknima i obloženi aluminijskim limom.

SZÁRÍTÓ TARTÁLYOK

A szárítási folyamat a akkor maximális hatékonyságú, ha az anyagot megfelelő tartályban tárolják. A tartályok INOX AISI 304 acélből készülnek, a teljes felületen nagy sűrűségű üveggypattal szigeteltek és alumínium lemezzel burkoltak.

PRACOVNÍ POSTUP NÁSPYK

Proces vysoušení dosahuje nejvyšších úrovní, pokud je materiál uskladněn ve vhodných zásobnících; naše násypky jsou konstruovány z nerezové oceli AISI 304 a jsou izolované vysokou hustotou skleněného vlákna a pokryty vrstvou hliníku po celém povrchu.



TI	A	B	C	D	E	F	G	H	I	L	M
30	675	485	-	55	180	140	150	110	360	60	-
60	950	485	-	55	180	140	150	110	360	60	-
100	1320	579	-	85	240	180	210	150	473	60	-
150	1390	579	-	85	240	180	210	150	473	60	-
200	1440	555	396	85	240	180	210	150	550	60	756
250	1690	555	396	85	240	180	210	150	550	60	756
300	1890	555	396	85	240	180	210	150	550	60	756
350	1840	735	465	85	240	180	210	150	630	60	836
400	1940	735	465	85	240	180	210	150	630	70	836
500	2190	735	465	85	240	180	210	150	630	70	836
600	2040	985	565	85	240	180	210	150	760	70	985
700	2215	985	565	116	360	230	320	190	760	70	985
800	2365	985	565	116	360	230	320	190	760	70	985
900	2790	985	565	116	360	230	320	190	760	70	985

TI	A	B	C	D	E	F	G	H	I	L	N
1500	4140	1073	1310	160	300	300	270	270	935	129	1360
2000	3590	1193	1460	160	300	300	270	270	1087	129	1460
2500	4140	1193	1460	160	300	300	270	270	1087	129	1460
3000	4190	1470	1810	160	300	300	270	270	1270	129	1725
5000	4270	1600	1930	160	300	300	270	270	1400	129	1933



AC 30-15

SUŠAČI NA KOMPRESIRANI ZRAK

Komprimirani industrijski zrak pod pritiskom od 6-15 bar, kada je suh, ima točku rosišta na + 3/5° C. Kada se ekspandira i postigne atmosferski pritisak točka rosišta se prirodno spušta na -20° do -28 °C.

Sa sušačima serije AC postiže se konstantna srednja vrjednost točke ukapljivanja i do -18 °C.

S obzirom na navodeno, isplativo je korištenje ovog rješenja kod sušenja malih količina materijala, s obzirom da je omjer uložene energije i dobivenih rezultata vrlo blizu onom koji postižu klasični sušači.

- Smanjene dimenzije
- Reguliranje temperature putem ugrađenog termoregulatora
- Mikrometrarska kontrola protoka zraka pri niskom pritisku
- Izolirani spremnik za materijal s poklopcem
- Difuzor za zrak postavljen u dnu spremnika

SŰRÍTETT LEVEGŐS SZÁRÍTÓ

A száraz ipari sűrített levegő 6-15 bar nyomáson, +3-5 °C-os harmatponttal rendelkezik. Amikor expandál és eléri az atmoszférikus nyomást, akkor a harmatpont lecsökken -20 - -28 °C-ig.

Az AC típusú szárítóval elérhető átlagos, állandó harmatpont -18°C.

Tehát kis mennyiségknél ez a megoldás célszerű, mert az elért szárítás hasonló a hagyományos szárítók eredményeivel, miközben az energia felhasználás is hasonló.

- Kis méret
- Hőfokszabályzás egyedi szoftveres szabályzóval
- Alacsony nyomáson történő mikrométeres levegő mennyiség szabályzás
- Szigetelt tölsér billentve nyitható tetővel
- Adapterbe integrált levegő diffúzor

Vysoušení pomocí STLAČENÉHO VZDUCHU

Průmyslový stlačený vzduch (6/15 barů), pokud je vysoušený, má rosný bod 3/5 °C, v okamžiku, kdy se rozpíná a dosahuje atmosférického tlaku, rosný bod přirozeně klesá na -20 °C nebo -28 °C.

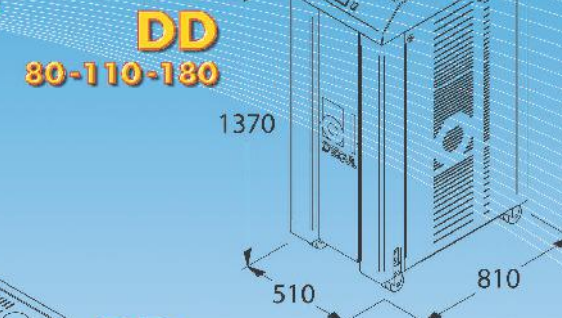
Se sušičkami série AC je možné dosáhnout průměrného a konstantního rosného bodu až -18 °C.

Pro malovýrobu proto je tato série vhodná, protože výsledky dosažené na produktu, s rovnoměrně využitou energií, jsou velmi podobné těm, kterých se dosáhne při použití tradičních sušiček.

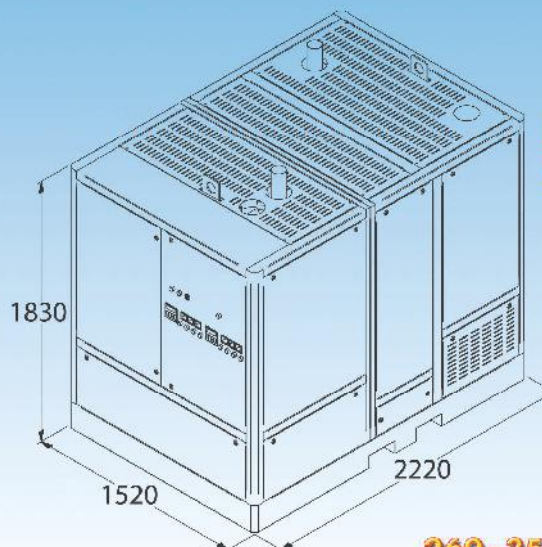
- Je potřeba malý prostor;
- Regulace teploty je řízena specifickým softwarem;
- Mikrometr - regulační zařízení toku vzduchu a nízkého tlaku;
- Izolovaná násypka s válcovaným povrchem;
- Vzduchový difuzor umístěný v mezikusu -socket adaptor.



**DD
30-60-70**



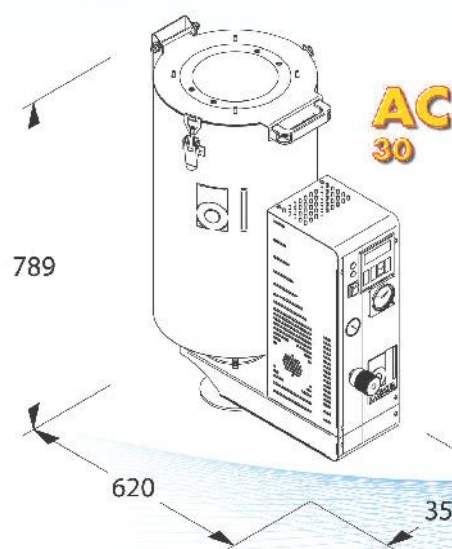
**DD
80-110-180**



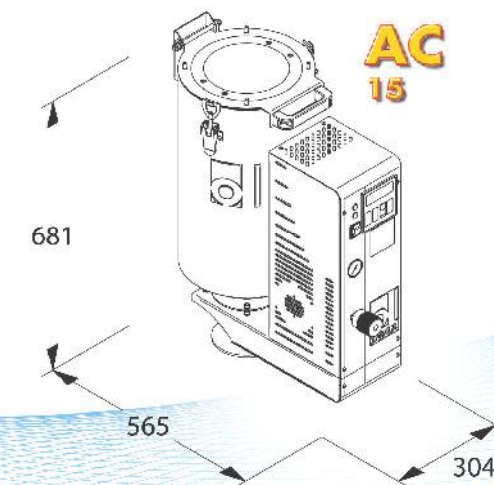
**DD
900-1500**



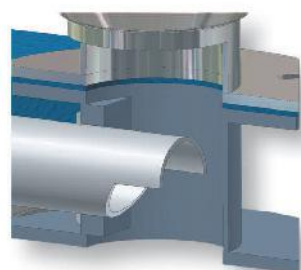
**DD
260-350-500**



**AC
30**



**AC
15**



Modello - Model	POTENZA DI RISCALDAMENTO HEATING POWER	TEMPERATURA MAX. MAX TEMPERATURE	CONSUMO ARIA CONSUMPTION AIR	ALIMENTAZIONE FEEDING
AC 15 / 30	1,500 W	160 °C	1-2,5 m ³ /- per Kg.	220V, 50/60Hz.